

СР/Д/Д

2

с/ф/р/е/м/е/я

Форма №1

СВОДНЫЙ ОЦЕНОЧНЫЙ АКТ ПО ДОМОВЛАДЕНИЮ № 15

Улица, переулок, площадь *Мраморная, 14* *наблюд. акт*
 Город, поселок *Севастополь* район *Балашневский*
 Владелец (пользователь, заявитель) *в/р А 1758*

Стоимость строений и сооружений

№ п.п.	Литер по плану	Наименование строений и сооружений	№ оценочных актов	Основная инвентаризация <i>08 12 2008</i>		Основная инвентаризация «__» _____ 2000г.		Основная инвентаризация «__» _____ 2000г.	
				восстанов. стоимость в грн.	действит. стоимость в грн.	восстанов. стоимость в грн.	действит. стоимость в грн.	восстанов. стоимость в грн.	действит. стоимость в грн.
1.	T	<i>с/ф/р/е/м/е/я №15</i>							
2.	D	<i>с/ф/р/е/м/е/я №15</i>							
3.	g	<i>прис/ф/р/е/м/е/я</i>							
4.	g1	<i>прис/ф/р/е/м/е/я</i>							
5.	e	<i>с/ф/р/е/м/е/я №15</i>							
6.	HT-2	<i>подпорное</i>							

Всего _____

Общая восстановительная стоимость (прописью) _____

Общая действительная стоимость (прописью) _____

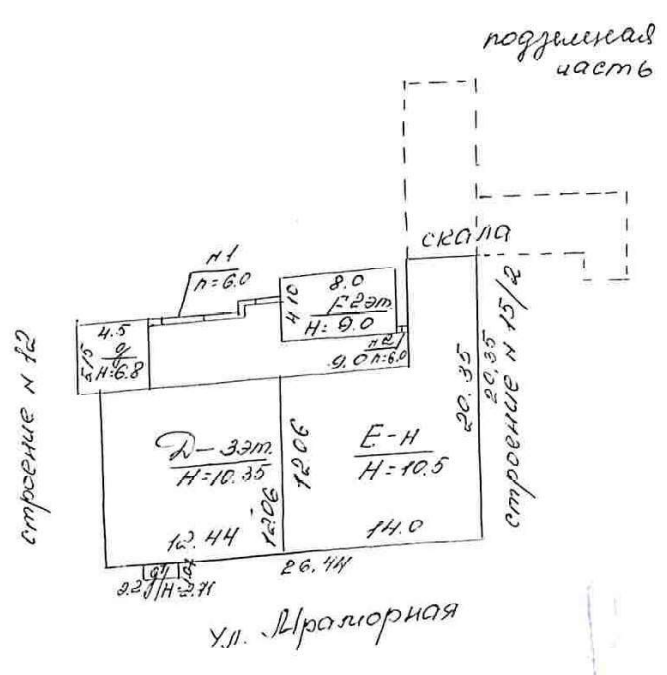
Составил техник _____ Проверил бригадир _____

Старший инженер _____ Директор бюро _____
06 08 04
Стопору Е И

Основная инвентаризация

08 12 2008

Севастополь
Лираморская, 17 строения № 15



06 02 07

Стеновая Е.И.

Регистрация документа № 10

Тема: 11.05

Программа: [Signature]

445 427

04 12 2002

Плакиса

Вс - 04/ 15.01.2003

Техническое описание конструктивных элементов строений, определение износа

№ п/п	Наименование конструктивных элементов	Подробное описание основных элементов строения (материал, конструкция, отделка и пр.)	Описание технического состояния элемента	Удельн. вес в % от всего строения	Поправка к удельным весам в %	Удельн. вес с поправк.	% износа	Средневзвешенный % износа
1	2	3	4	5	6	7	8	9
1	Фундамент и цоколь	монолитный	удовл.				8	
2	Стены: а) без отделки; б) внутр. отделка; в) наружн. отделка	круп. блок. мех. губ., скалка б. губ., повешена губ. ф-ф кисл.	—				30	
3	Перегородки: а) черные; б) отделка	фанерно-шпалит	—				30	
4	Межэтажные перекрытия (балки, заполнение, подшивка, штукатурка)	мел. бетон, шпалит	—				30	
5	Полы	бетон	—				30	
6	Крыша: а) стропила и обрешетка; б) кровля	сборочная, железная, листовая	—				30	
7	Проемы	деревянные	—				30	
8	Лестницы	—	—					
9	Отопление	—	—					
10	Сантехоборуд. и установка	м. в.	ИТОГО:	100				

$$\frac{(гр.9) \times 100}{(гр.7)} = 30$$

Техническое описание подвалов, настроек и пристроек

Лит. по плану	Наименование	Фундамент	Уд. вес	Стены	Уд. вес	Перекрытия	Уд. вес	Полы	Уд. вес	Крыша	Уд. вес	Проемы	Уд. вес	Отопление	Уд. вес	Поправка к стоимости м ² в %	% износа

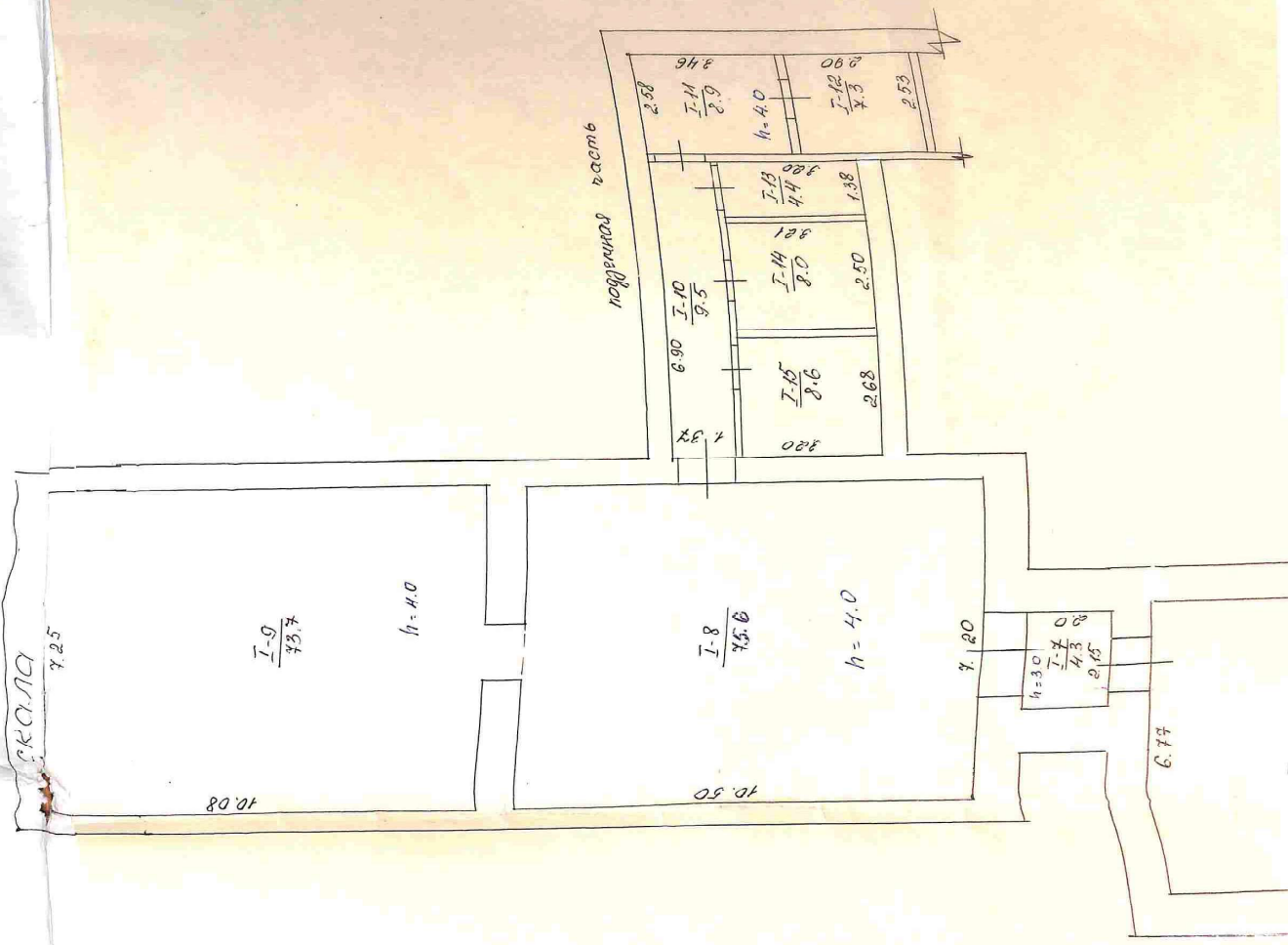
«04» 12 2002 г.

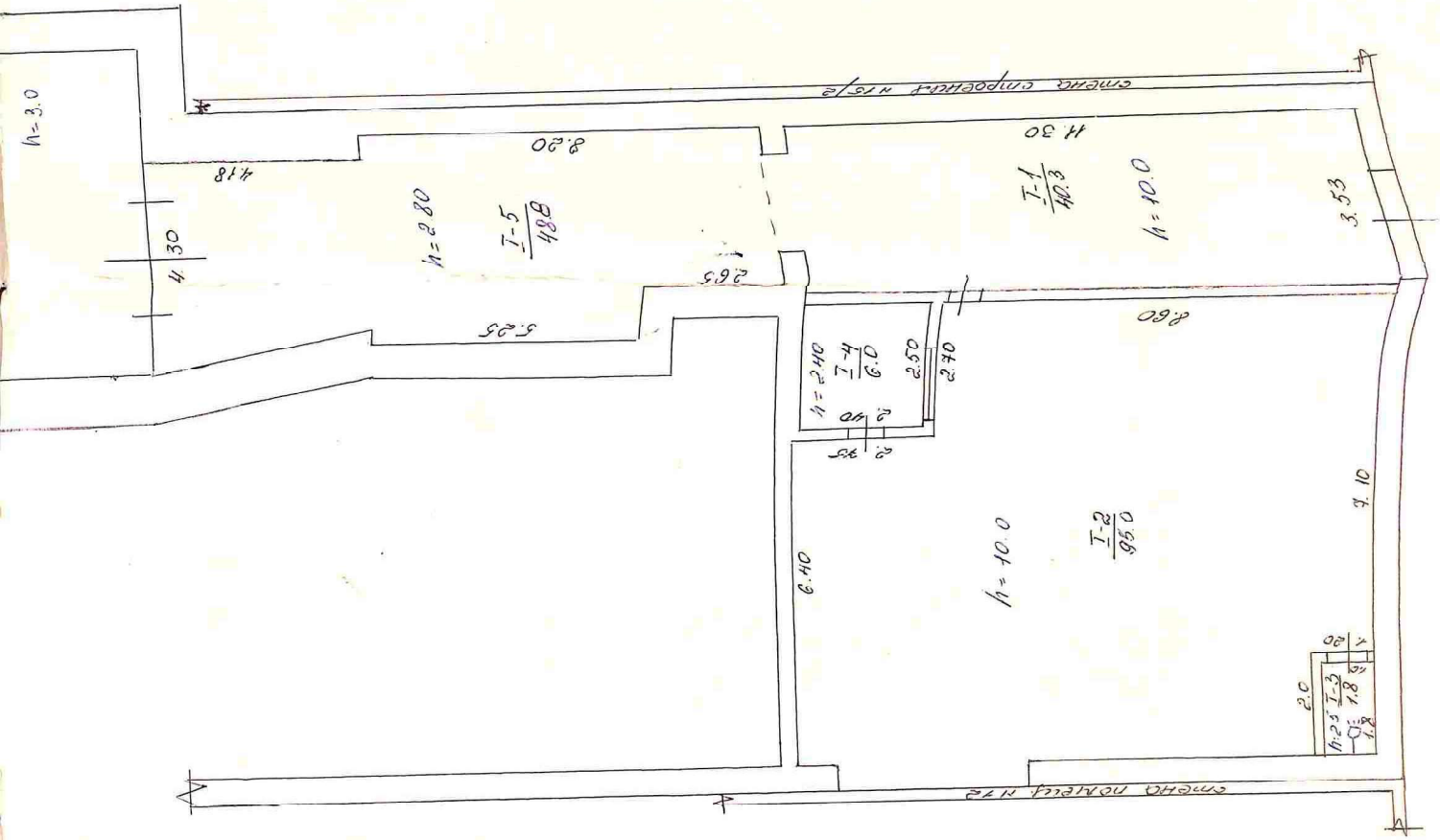
Составил: [подпись]

Проверил: [подпись]

ПЛАН
 СТРОИТЕЛЬСТВО ПУ
 ПРОЕКТИРОВАНИЕ
 ПРОЕКТА № 15
 (ИЗМ.) Севастополь

подземная часть





Проект: 06.02.07
 Дата: 06.02.07
 Исполнитель:

Проверено: 10.05.07
 Дата: 10.05.07
 Исполнитель:

01.12.2002
 07.01.2003
 15.01.2003
 План составил техник Лаврентьева
 Проверил бригадир СВР
 Утвердил: Лаврентьева