

# СВОДНЫЙ ОЦЕНОЧНЫЙ АКТ ПО ДОМОВЛАДЕНИЮ № 1

Улица, переулок, площадь Новикова  
 Город, поселок Северодонецкий район Талламавский  
 Владелец (пользователь, заявитель) В/ч 2382

Регистрация текущих изменений  
 произведен: « 15 » 12 20 11 г.  
 Техник: \_\_\_\_\_  
 Проверил: Алиев

## Стоимость строений и сооружений

№ п/п	Литер по плану	Наименование строений и сооружений	№ оценочных актов	Основная инвентаризация <u>27.02.2007</u>		Основная инвентаризация « » 200 г.		Основная инвентаризация « » 200 г.	
				восстано. стоимость в грн.	действит. стоимость в грн.	восстанв. стоимость в грн.	действит. стоимость в грн.	восстанв. стоимость в грн.	действит. стоимость в грн.
1	А	Кухня							
2	Б	(в старой раму)							
3	Б	Спальная							
4	Б	спортивная							
5		Крыльцо							
6	В	Крыльцо							
7	В	Дом. здание							
8	В	пристройко							
9	В1	кабес							
10	В2	Вентиляционная							
11	В3	Вентиляцион.							
12		Крыльцо							
13	Г	Крыльцо							
14	нар.Т	Надзавей							
15		массарже							
16	Д	Крыльцо							
17	Е	Склад							
18	Ж	КПП							
19	З	Склад							
20	И	Котельная							
Всего									

Основная инвентаризация

27.02.2007

Общая восстановительная стоимость (прописью) \_\_\_\_\_

Общая действительная стоимость (прописью) \_\_\_\_\_

Составил техник \_\_\_\_\_ Проверил бригадир \_\_\_\_\_

Старший инженер \_\_\_\_\_ Директор бюро \_\_\_\_\_

— С.ет. Криволапкин —



- продолжение -

Форма № 1

15

## СВОДНЫЙ ОЦЕНОЧНЫЙ АКТ ПО ДОМОВЛАДЕНИЮ № 7

Улица, переулок, площадь Губикова  
 Город, поселок Севастополь район Торлаковский истрацию текущих изменений  
 Владелец (пользователь, заявитель) в/п д 382 г. " " 20\_\_ г.  
 Техник \_\_\_\_\_  
 Проверил Ильин

### Стоимость строений и сооружений

№ п/п	Литер по плану	Наименование строений и сооружений	№ оценочных актов	Основная инвентаризация № 122007		Основная инвентаризация « » 200 г.		Основная инвентаризация « » 200 г.	
				восстано. стоимость в грн.	действит. стоимость в грн.	восстанв. стоимость в грн.	действит. стоимость в грн.	восстанв. стоимость в грн.	действит. стоимость в грн.
21	И1	набее							
22	И	пристройкка							
23		балкон							
24	К	функци упр. каблеров							
25	И	башн. здание							
26	М	фосил. дежурного							
27	И	хозпостройкка							
28	И	набее							
29	Р	хозпостройкка							
30	С	набее							
31	ИИ	хозпостройкка							
32	О	набее							
33	Т-11	красчалл							
34	Т-14	красчалл							
Всего									

*Итого по объектам ветров в Мостовском*  
*подсобные помещения ветров*

Основная инвентаризация № 122007

Общая восстановительная стоимость (прописью) \_\_\_\_\_

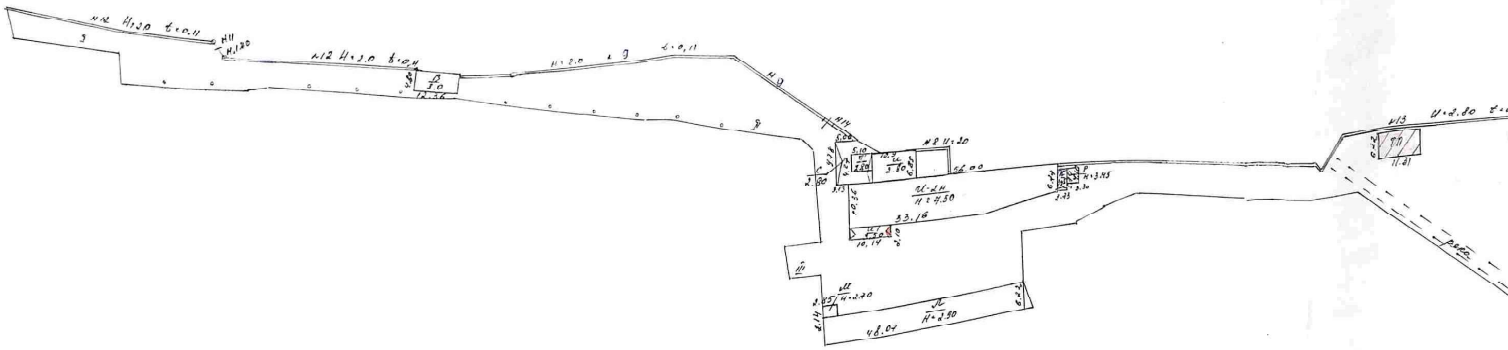
Общая действительная стоимость (прописью) \_\_\_\_\_

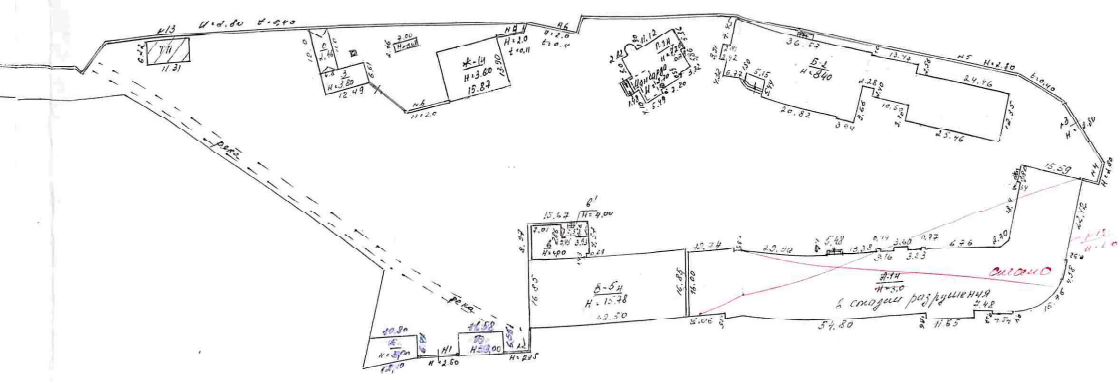
Составил техник \_\_\_\_\_ Проверил бригадир \_\_\_\_\_

Старший инженер \_\_\_\_\_ Директор бюро \_\_\_\_\_

Населённые пункты

1





25 СЕР 2011

Содержание: 10 листов

Регистрация торфяных илачных

выдачей: 15.07.2011 г.

Формат: А3

Присоединяется: 1/1

02 2003

01 2004

03 2005

Согласно плану Е. 44

Заступник О. И.





Техническое описание конструктивных элементов строений, определение износа

№ п/п	Наименование конструктивных элементов	Подробное описание основных элементов строений (материал, конструкция, отделка и пр.)	Описание технического состояния элемента	Удельн. вес в % от всего строения	Поправка к удельным весам в %	Удельн. вес с поправк.	% износа	Средневзвеш. % износа
1	2	3	4	5	6	7	8	9
1	Фундамент и цоколь	ф.б.с	коррозии					
2	Стены: а) без отделки; б) внутр. отделка; в) наружн. отделка	си. блоки / 20.41 - а					25	
3	Перегородки: а) вчерне; б) отделка						25	
4	Межэтажные перекрытия (балки, заполнение, подшивка, штукатурка)	к/п.ч.с.с., ролушишка - а					25	
5	Полы	си.с.б	- а				25	
6	Крыша: а) стропила и обрешетка; б) кровля	б.т.	- а				25	
7	Проемы	дубовые, 4 <sup>я</sup> створка	- а					
8	Лестницы	дубовые, деревянные	- а				25	
9	Отопление	к/б.с.с.	- а				25	
10	Сантехоборуд. и установка	СИ-60, водонагреватель	Итого: - а	100			25	

Техническое описание подвалов, настроек и пристроек

(гр.9)х 100 (гр.7)

Лит. по плану	Наименование	Фундамент	Уд. вес	Техническое описание подвалов, настроек и пристроек														
				Стены	Уд. вес	Перегородки	Уд. вес	Перекрытия	Уд. вес	Полы	Уд. вес	Крыша	Уд. вес	Проемы	Уд. вес	Отопление	Уд. вес	Поправка к стоимости в %

Иск  
 Регистрация текущих изменений  
 от 15.07.2011 г.  
 Проверил: [подпись]

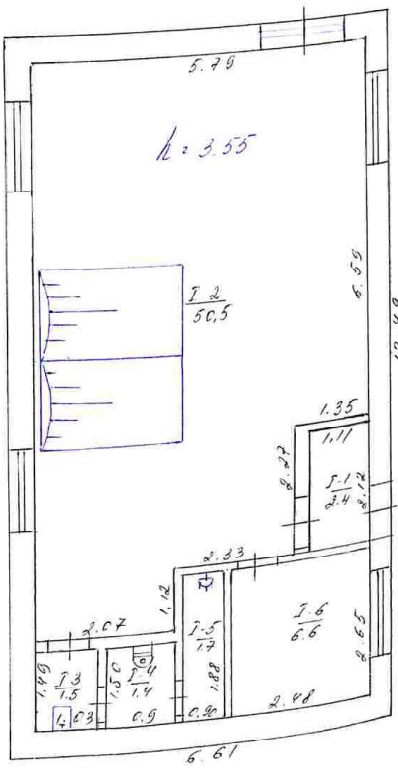
Составил [подпись]

Проверил [подпись]

«ЛТ» 02 2007 г.

3  
Новиково  
1  
Временное

Лист 34



Регистрация  
 произвел: 15.07.2007  
 Техник: [Signature]  
 П: [Signature]

02.02.2007  
 14.03.2007  
 19.03.2008

Подпись  
 [Signature]  
 [Signature]  
 [Signature]



Журнал зовнішніх обмірів

на об'єкті № 1 вулиця (провулок, площа) Ковалова  
місто (селище, село) с. Свєтлопольє

планом	Назва будинку, господарських будівель та споруд	Формула для підрахунку площ	Поверхи <i>и</i>	Площа до оплати	Площа	Розрахункова висота $H_{\text{р.}}$ , м	Регіональні коефіцієнти		Інженерні дані		Периметр площі (P/S)
							К <sub>1</sub>	К <sub>2</sub>	Технічний	Об'єм	
	Міжкв. 3	$16,80 \times 5,86 + 0,59 \times 7,20 + 1,19 \times 5,49 + 1,48 \times 3,62 + 2,80 \times 1,90 + 2 \times \frac{1}{2} \times 0,25 \times 1,70 = 42,55$	4	5	6	7	8	9	10		
	Міжкв. 3	$16,80 \times 5,86 + 0,59 \times 7,20 + 1,19 \times 5,49 + 1,48 \times 3,62 + 2,80 \times 1,90 + 2 \times \frac{1}{2} \times 0,25 \times 1,70 = 42,55$	2	215,1	215,1	3,50	753				
	Міжкв. 3	$16,80 \times 5,86 + 0,59 \times 7,20 + 1,19 \times 5,49 + 1,48 \times 3,62 + 2,80 \times 1,90 + 2 \times \frac{1}{2} \times 0,25 \times 1,70 = 42,55$	2	215,1	(215,1)	3,20	796				
	Міжкв. 3	$5,49 \times 7,75 + 1,48 \times 3,62 = 42,55$	1	47,9	(47,9)	2,70	129				
	Міжкв. 3	$2,05 \times 3,62 = 5,36$	1	7,4	7,4						
	Міжкв. 3	Усього		482,5	222,5		1678				
	Міжкв. 3	$11,58 \times 6,56 = 76,0$	1	76,0	76,0	3,0	228				
	Міжкв. 3	Усього		76,0	76,0		228				
	Міжкв. 3	$6,41 \times 16,8 + 12,1 = 120,6$	1	73,4	73,4	3,0	220				
	Міжкв. 3	Усього		73,4	73,4		220				
	Міжкв. 3	$13,9 \times 15,87 = 220,6$	1	220,6	220,6	3,6	794				
	Міжкв. 3	Усього		220,6	220,6		794				
	Міжкв. 3	$6,61 \times 12,49 = 82,6$	1	82,6	82,6	3,80	314				
	Міжкв. 3	Усього		82,6	82,6		314				
	Міжкв. 3	$33,16 \times 10,36 + 16,36 \times 6,47 = 375,1$	2	1002,2	501,1	4,50	3751				
	Міжкв. 3	$16,14 \times 2,10 = 21,3$	1	21,3	21,3	3,50	75				
	Міжкв. 3	Усього		21,3	(21,3)						
	Міжкв. 3	$10,14 \times 2,1 = 21,3$	2	21,3	(21,3)						
	Міжкв. 3	$10,14 \times 2,1 = 21,3$	1	21,3	21,3	2,80	209				
	Міжкв. 3	$10,90 \times 6,85 = 119,5$	1	119,5	597,1		4042				