

Копія
220607

11293с
2016

364



ВНИМАНИЕ!!!!

арест на кв.

(дом) № 2

стр. 131-133

ул. Калича, 2

прикази 255, 257, 258

ПОЧАТА: 2004 г. _____

ЗАКІНЧЕНА: _____

①

СВОДНЫЙ ОЦЕНОЧНЫЙ АКТ ПО ДОМОВЛАДЕНИЮ № 2

Форма № 1

Улица, переулок, площадь Мамча
 Город, поселок Севастопольский район Балаклавский
 Владелец (пользователь, заявитель) Балаклавский филиал ФРМЗ

Стоимость строений и сооружений

26.01.2012
[Подпись]

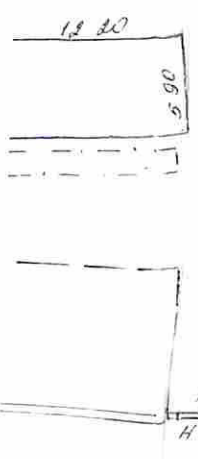
№ п/п	Литер по плану	Наименование строений и сооружений	№ оценочных актов	Основная инвентаризация № 05 200 г.		Основная инвентаризация « » 200 г.		Основная инвентаризация « » 200 г.	
				восстано. стоимость в грн.	действит. стоимость в грн.	восстанов. стоимость в грн.	действит. стоимость в грн.	восстанов. стоимость в грн.	действит. стоимость в грн.
1	А	Здание заборур.							
2	а	присейровка							
3	а1	табельур							
4	Б	Службно-бытов. корпус							
5	Б1	присейровка							
6	Б	навес							
7	Б1	присейровка							
8		лесничество							
9		крыльцо							
10	Б	Жульбонноеу. чех							
11	Г	Мессаж. чех							
12	Г	присейровка							
13	Г1	присейровка							
14	Г2	навес							
15	Г3	навес							
16		крыльцо - Бит							
17	Д	Душмант чех							
18		лесничество							
19	В	Слесарно-маш. чех							
20	Ж	Корпусн. чех							
Всего									

Общая восстановительная стоимость (прописью) _____
 Общая действительная стоимость (прописью) _____
 Составил техник _____ Проверил бригадир _____
 Старший инженер _____ Директор бюро _____
Вып. по форме № 1

Основная инвентаризация

4
0
27.67

18



- *продолжение* -

Форма № 1

СВОДНЫЙ ОЦЕНОЧНЫЙ АКТ ПО ДОМОВЛАДЕНИЮ № 2

Улица, переулок, площадь Камчатка
Город, поселок Севастополь район Балаклавский
Владелец (пользователь, заявитель) Балаклавский филиал ФРСМЗ

26.01.2012

Сидор

Стоимость строений и сооружений

№ п/п	Литер по плану	Наименование строений и сооружений	№ оценочных актов	Основная инвентаризация <u>27.05.2004</u>		Основная инвентаризация «__»__200__г.		Основная инвентаризация «__»__200__г.	
				восстано. стоимость в грн.	действит. стоимость в грн.	восстанв. стоимость в грн.	действит. стоимость в грн.	восстанв. стоимость в грн.	действит. стоимость в грн.
21	МК1	Корпус. мех							
22	МК2	— " —							
23	МК3	— " —							
24	к	приспособка							
25		лестница-лифт							
26	З	Корпус. мех							
27	З	приспособка							
28		лестница							
29	К	Котельная							
30	к	приспособка							
31		крыльцо-вход							
32	К	КПП							
33	к	приспособка							
34		крыльцо							
35		лестница							
36	Л	Лифт							
37		лестница							
38	У	УЗЛ-сварочная							
39		лестница							
40	Л	Склад							
41		Лифт ~ 255							
Всего									

Основная инвентаризация _____ 200__ г.

Общая восстановительная стоимость (прописью) _____

Общая действительная стоимость (прописью) _____

Составил техник _____ Проверил бригадир _____

Старший инженер _____ Директор бюро _____

- *СМ продолжение* -

1/1

97.67

18

14.30

5.90

- продолжение -

Форма № 1

СВОДНЫЙ ОЦЕНОЧНЫЙ АКТ ПО ДОМОВЛАДЕНИЮ № 2

Улица, переулок, площадь Камыше
Город, поселок Севастополь район Балаклавский
Владелец (пользователь, заявитель) Балаклавский городской ФРМЗ

26 01 2012

Стоимость строений и сооружений

№ п/п	Литер по плану	Наименование строений и сооружений	№ оценочных актов	Основная инвентаризация 27 05 2004		Основная инвентаризация « » 200 г.		Основная инвентаризация « » 200 г.	
				восстано. стоимость в грн.	действит. стоимость в грн.	восстанов. стоимость в грн.	действит. стоимость в грн.	восстанов. стоимость в грн.	действит. стоимость в грн.
42		Тричел №257							
43		Тричел №258							
44	M	Навес							
45	H	Здание недостр.							
46	D	Склад							
47	T	Станция пере- гонки бетона.							
48	P	Шкитерек. склад							
49	C	Топливное з-во							
50	H	ТП							
51	U	Автомобильное							
52	F	Лознострожка							
53	X	Навес							
54	U	Навес							
55	M	Лознострожка							
56	M	Навес							
57	U	Склад							
58		ограждение							
59		проч. сооруж.							
Всего									

Основная инвентаризация
27 05 2004

Общая восстановительная стоимость (прописью) _____

Общая действительная стоимость (прописью) _____

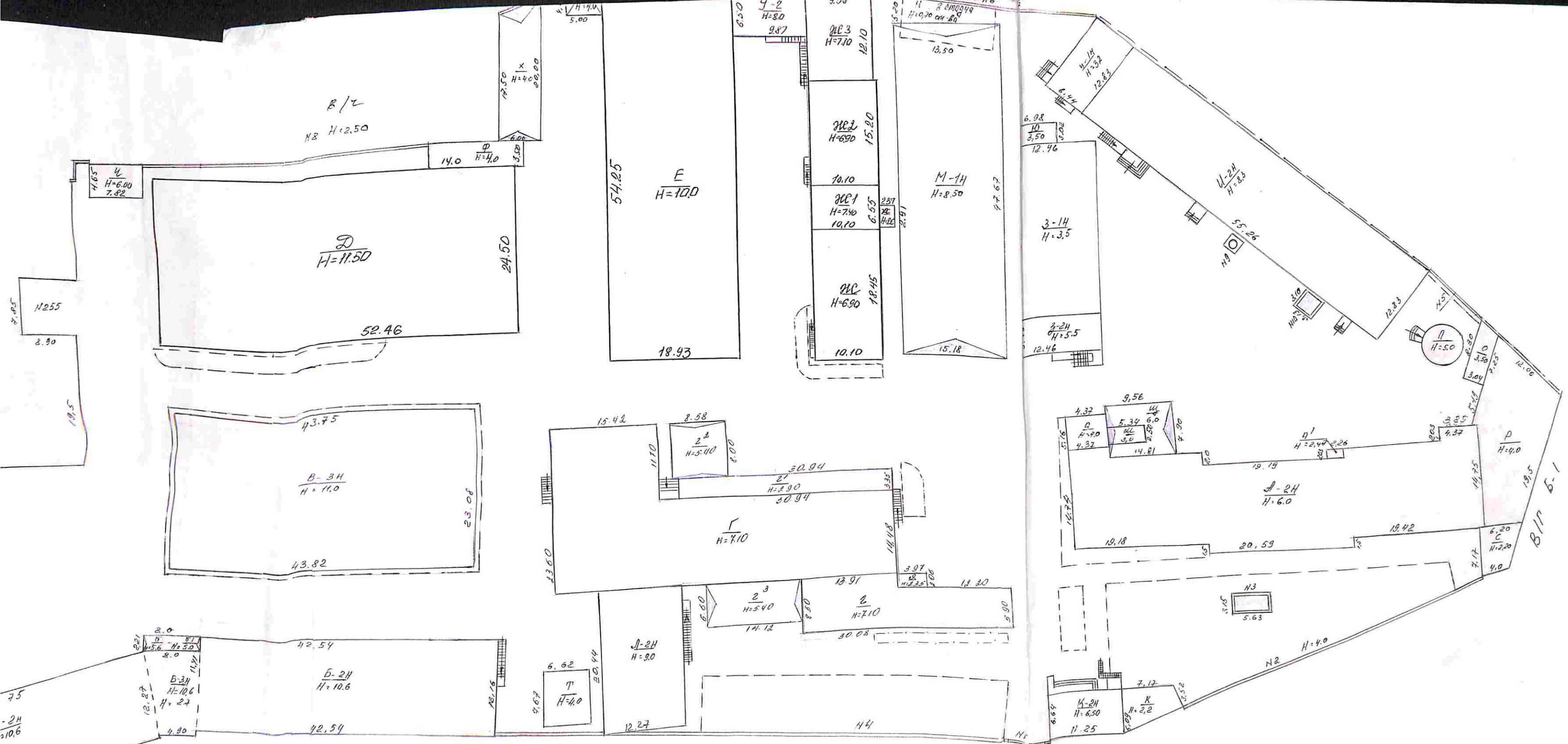
Составил техник В.В.М. Проверил бригадир Б.К.

Старший инженер _____ Директор бюро _____

18

18

18 20



ул. Карла Маркса

ул. Карла Маркса 2

Иссл.
 26.01.2004
 Техник О.С.С.
 Проектировщик

14.05.2004
 Степанов Е.М.
 Нач. бюро

Лит и.

Лит и.

- 3.8

ПЛАН

«также строения литер № 3» до
ч. 1 ст. 170 ГК РФ

Лит "З"

дом № 2

кв. №

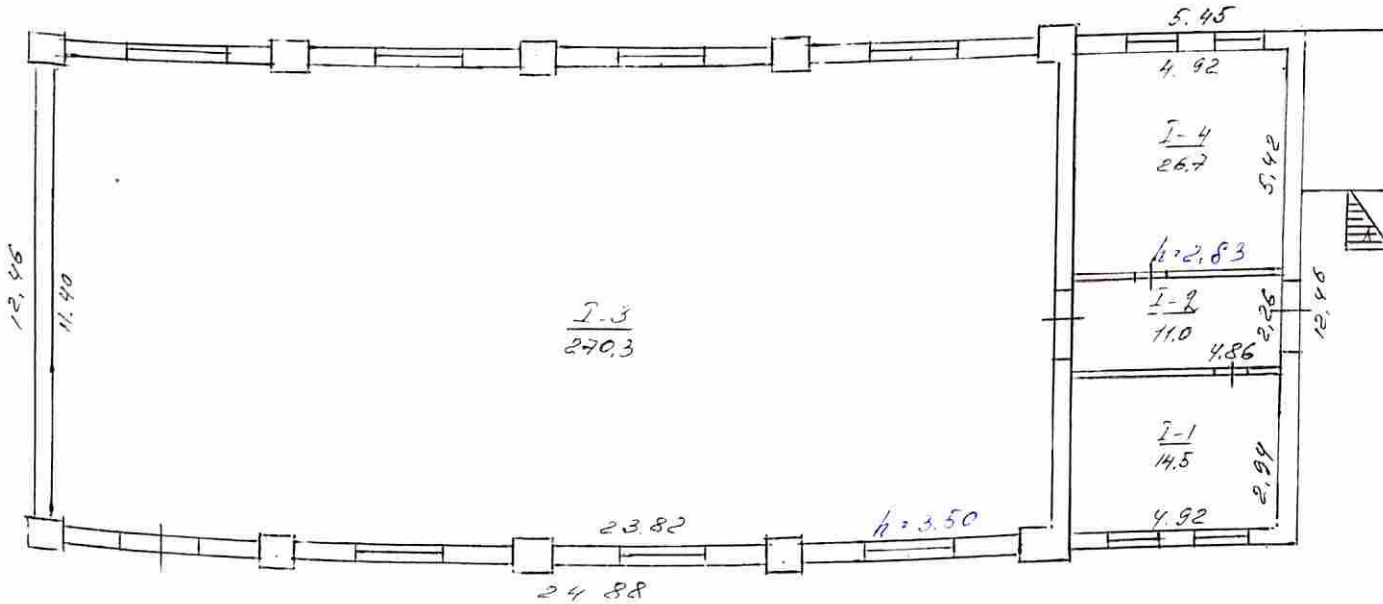
Лит "З"

1 в. этаж

гор. (пос.)

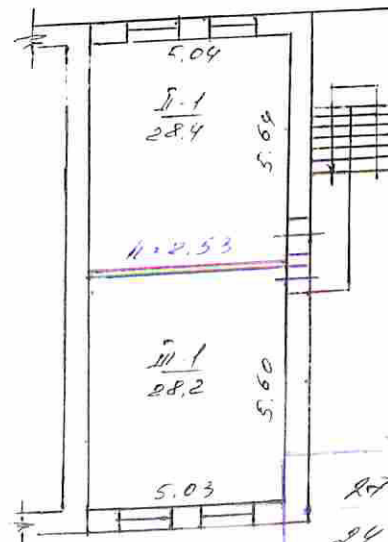
Свободный

1 в. этаж



Лит "З"

2 в. этаж



26 01 2012

Син. Дубин

27.05.2004

24.07.2004

ЭКСПЛИКАЦИЯ

проект от 26.01.2012
 Техник _____
 Проверил _____

Внутренних площадей к плану жилого дома

Интера « 33 » по улице (пер., площ.) Космонавтов № 2

Этаж (начиная с подвала)	№ квартир или помещений	№№ частей помещений (комн., кухня, коридоры и т.п.)	Назначение частей помещений (жилая комната, кухня, коридор и т.п.)	Формула для подсчета площадей частей помещений по внутреннему обмеру	Площадь частей помещений, подсчитанная по формуле гр.5 (м ²)	Площадь жилых квартир (кв.м)			Площадь помещений не включаемая в общую (м ²)	Самовольно возведенная или переоборудованная площадь (м ²)	Примечания
						общая (сумма гр. 8 и 9)	В т.ч.				
							жилая	подсобная			
1	1	1	комната	4,92 x 2,94	14,5	14,5					
		2	коридор	4,86 x 2,26	11,0		11,0				
		3	комната	23,52 x 11,90							
				- 0,24 x 0,24 x 2							
				- 0,23 x 0,75 x 3							
		4	комната	5,42 x 4,92	26,7	26,7					
			Итого по 1-му этажу		322,5	322,5	311,5	11,0			
2	1	1	комната	5,04 x 5,64	28,4	28,4					
	1	1	комната	5,03 x 5,60	28,2	28,2					
			Итого по 2-му этажу		56,6	56,6					
			Итого по этажам 1 и 2		379,1	379,1	368,1	11,0			
			Итого по этажам 1, 2 и 3		379,1	379,1	368,1	11,0			
			Итого по этажам 1, 2, 3 и 4		379,1	379,1	368,1	11,0			