



36

ГОСУДАРСТВЕННОЕ УНИТАРНОЕ ПРЕДПРИЯТИЕ ГОРОДА СЕВАСТОПОЛЯ
«БЮРО ТЕХНИЧЕСКОЙ ИНВЕНТАРИЗАЦИИ»

Город
Номер заказа

Севастополь
СЗ/02/000252

ТЕХНИЧЕСКИЙ ПАСПОРТ
ОБЪЕКТ НЕЖИЛОГО СТРОИТЕЛЬСТВА
(тип объекта)

Здание кинотеатра «Родина»
(вид объекта учета)

Адрес (местоположение) объекта учета:

Набережная	Назукина
Дом №	23
Литер здания	Лит. «А»
Иное описание местоположения	

Сведения о ранее произведенной постановке на технический учет в ОТИ

Инвентарный номер	18753
-------------------	-------

Штамп органа государственного технического учета о внесении сведений в Единый государственный реестр объектов капитального строительства (ЕГРОКС)

Наименование учетного органа	
Инвентарный номер	
Кадастровый номер	
Дата внесения сведений в ЕГРОКС	

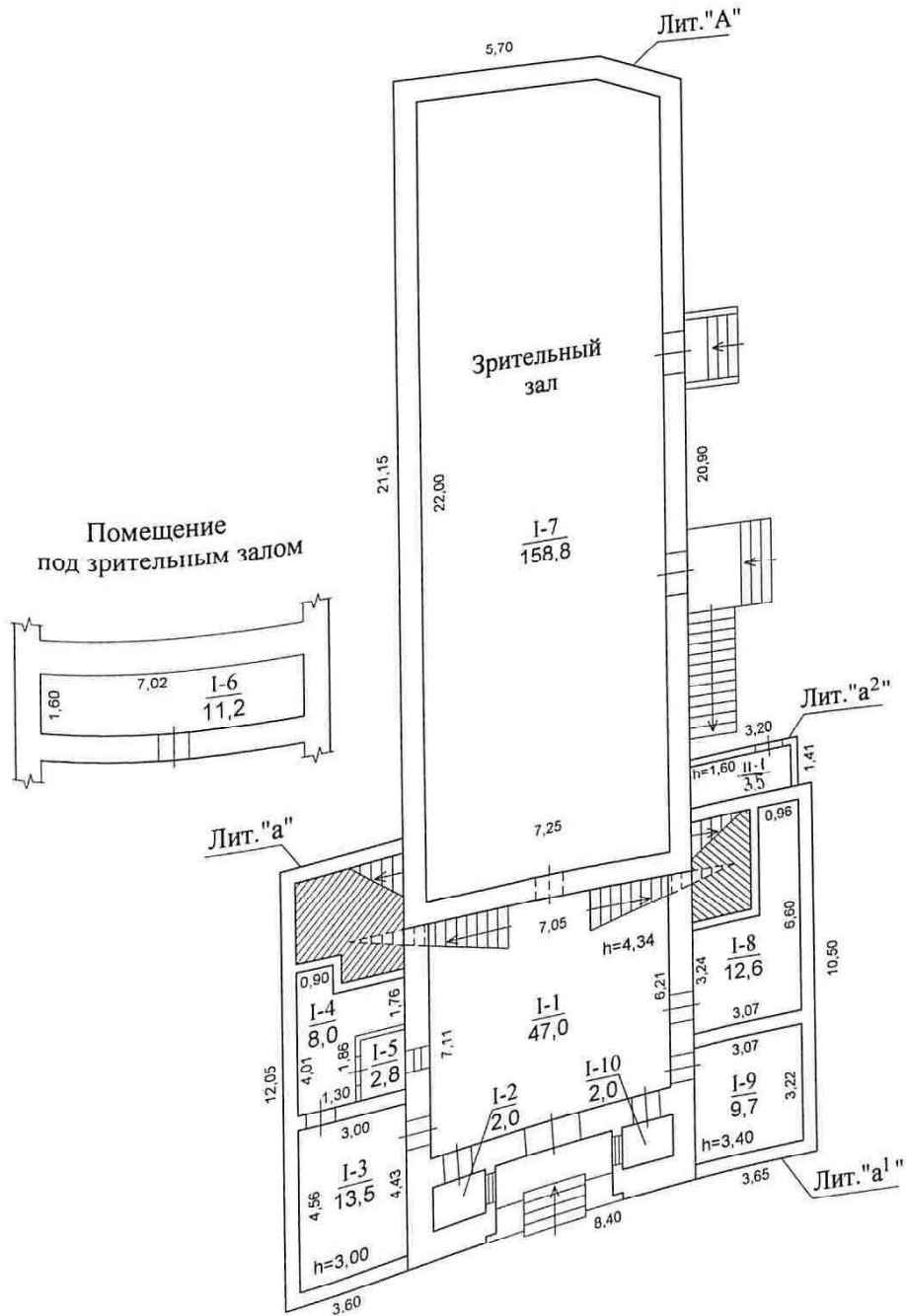
Паспорт составлен по состоянию на:
« 02 » ноября 2012 г.

Главный инженер
ГУП г. Севастополя «БТИ»
М.П.  Бурова В.Н.

ПЛАН ЭТАЖЕЙ ЗДАНИЯ

Масштаб 1:100

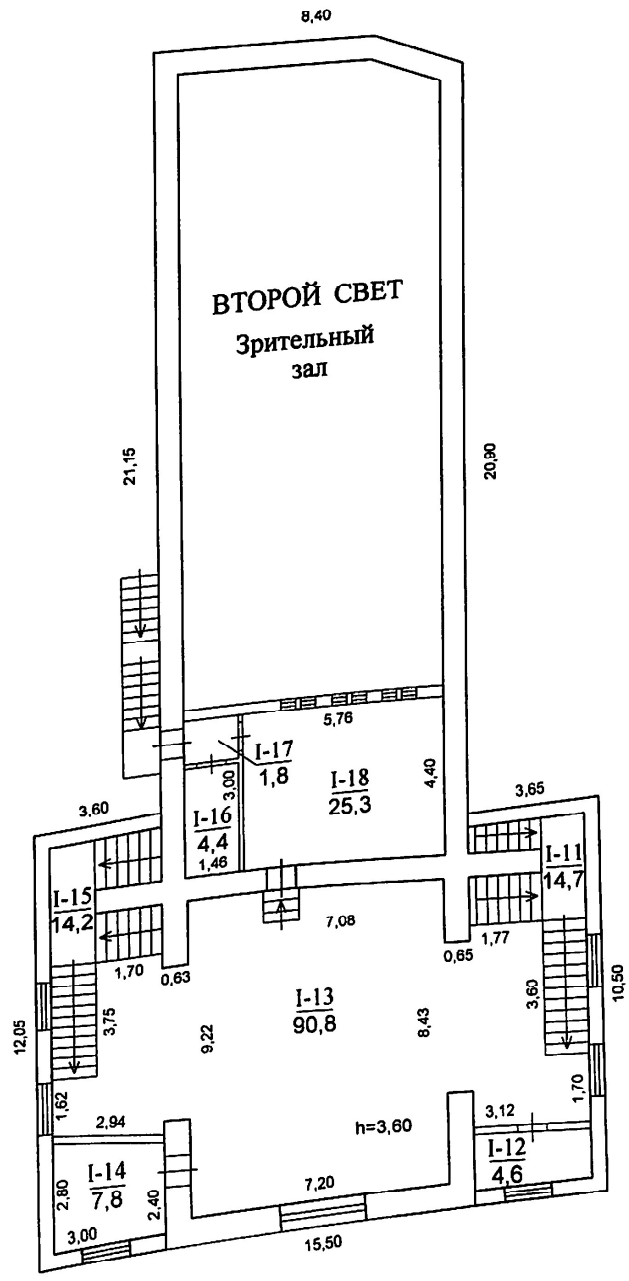
1-й этаж



ПЛАН ЭТАЖЕЙ ЗДАНИЯ

Масштаб 1:100

2-й этаж

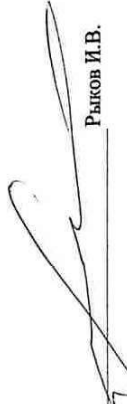


ЭКСПЛИКАЦИЯ ПЛОЩАДИ ЗДАНИЯ

Литер	Этаж	Номер помещения	Номера групп помещений	Характеристика комнат и помещений	ОБЩАЯ ПЛОЩАДЬ			Площадь помещений вспомогат. использовани я с коэфф.	Самовольно переоборудов площадь	Площадь с учётом балконов и террас			
					Всего	Основная	Вспомог.				Не включаемая в общую	Лодж.	Балк.
1	2	3	4	5	7	8	9	10	11	12	14	15	
А	1-й	I	1	Холл	47,0	47,0							
			2	Касса	2,0	2,0							
			3	Кабинет	13,5	13,5							
			4	Помещение	8,0		8,0						
			5	Касса	2,8	2,8							
			6	Помещение	11,2		11,2						
			7	Зрительный зал	158,8	158,8							
			8	Помещение	12,6		12,6						
			9	Помещение	9,7		9,7						
			10	Касса	2,0	2,0							
			II	1	Помещение	3,5		3,5					
Всего по 1-му этажу:					271,1	226,1	45,0						
2-й	I	11	Лестничная клетка	14,7		14,7							
		12	Помещение	4,6		4,6							
		13	Холл	90,8	90,8								
		14	Помещение	7,8		7,8							
		15	Лестничная клетка	14,2		14,2							
		16	Перемоточная	4,4	4,4								
		17	Тамбур	1,8		1,8							
		18	Аппаратная	25,3	25,3								
Итого по 2-му этажу:					163,6	120,5	43,1						
Всего по лит. «А»:					434,7	346,6	88,1						

Литер	Наименование зданий, строений и сооружений	Год постройки	Описание конструктивных элементов					Благоустройство					площадь, м ²	высота, м	объем, м ³	износ %	
			фундамент	стены	перекрытия	полы	крыша	электричество	водопровод	канализация	газоснабж.	вид отопления					
Лит. «А»	Здание кинотеатра	1956	Бутовый	Ракушечник	Сборн. ж/б панели	Дощатые	Кровельн. железо	да	да	да	-	-	-	14	15	16	17
	Крыльцо	1958	-	-	-	Бетонные	-	-	-	да	-	-	-	4,3	-	-	25
	Крыльцо	1958	-	-	-	Бетонные	-	-	-	да	-	-	-	11,1	-	-	25
Лит. «а»	Пристройка	1958	Бутовый	Инкерм. блоки	Сборн. ж/б панели	Дощатые	Кровельн. железо	да	-	-	-	-	41,0	8,50	349	25	
Лит. «а1»	Пристройка	1958	Бутовый	Инкерм. блоки	Сборн. ж/б панели	Дощатые	Кровельн. железо	да	-	-	-	-	37,8	8,50	321	25	
Лит. «а2»	Пристройка	1958	Бутовый	Инкерм. блоки	Сборн. ж/б панели	Дощатые	Кровельн. железо	да	-	-	-	-	4,5	1,75	8	25	
Лит. «Б»	Здание	1985	Бетонный	Ракушечник	Сборн. ж/б панели	Бетонные	Рулонн. материал.	да	-	-	-	-	28,9	3,50	101	35	
Лит. «Г»	Сцена	1985	Бутовый	Инкерм. блоки	-	-	-	да	-	-	-	-	41,2	4,50	185	35	
Лит. «Д»	Гараж	1958	Бетонный	Инкерм. блоки	Сборн. ж/б панели	Бетонные	Рулонн. материал.	да	-	-	-	-	13,5	2,00	27	25	
№1-8	Ограждения						Бутобетонные, металлические.	-	-	-	-	-	-	-	-	-	-
№9	Колонны						Ж/бетонные	-	-	-	-	-	-	-	-	-	-

Исполнитель
Паспорт выдан


Рыков И.В.