

# СВОДНЫЙ ОЦЕНОЧНЫЙ АКТ ПО ДОМОВЛАДЕНИЮ № 1

Улица, переулок, площадь Новикова  
 Город, поселок Севастополь район Талламавский  
 Владелец (пользователь, заявитель) В/ч 2382

Регистрацию текущих изменений  
 произвел: « 15 » 12 2011 г.  
 Техник: А.И.С.С.  
 Проверил: А.И.С.С.

## Стоимость строений и сооружений

№ п/п	Литер по плану	Наименование строений и сооружений	№ оценочных актов	Основная инвентаризация 27.02.2007		Основная инвентаризация «__» 200 г.		Основная инвентаризация «__» 200 г.	
				восстано. стоимость в грн.	действит. стоимость в грн.	восстанв. стоимость в грн.	действит. стоимость в грн.	восстанв. стоимость в грн.	действит. стоимость в грн.
1	А	Казаарма (в старом разрыве)							
2	Б	Скеловая							
3	Б	спортивный крыльцо							
4		крыльцо							
5		крыльцо							
6	В	Алм. здание							
7	В	присейровка							
8	В1	кабес							
9	В2	ветиллюшонные							
10	В3	ветиллюшон.							
11		крыльцо							
12		крыльцо							
13	Г	Казаарей							
14	пер.Т	мансарде							
15		крыльцо							
16	Д	склад							
17	Е	КТП							
18	Ж	склад							
19	З	Котельная							
20	И	Мастерская							

Основная инвентаризация  
 27.02.2007  
А.И.С.С.

Общая восстановительная стоимость (прописью) \_\_\_\_\_  
 Общая действительная стоимость (прописью) \_\_\_\_\_  
 Составил техник \_\_\_\_\_ Проверил бригадир \_\_\_\_\_  
 Старший инженер \_\_\_\_\_ Директор бюро \_\_\_\_\_

— С.М. Крамаренко —

- продолжение -

Форма № 1

15

## СВОДНЫЙ ОЦЕНОЧНЫЙ АКТ ПО ДОМОВЛАДЕНИЮ № 1

Улица, переулок, площадь Новикова Истрацию текущих изменений  
 Город, поселок Севастополь район Толмаковский дел: " " " 20\_\_ г.  
 Владелец (пользователь, заявитель) В/р 2382 Техник: \_\_\_\_\_  
Проверил: Лидя

### Стоимость строений и сооружений

№ п/п	Литер по плану	Наименование строений и сооружений	№ оценочных актов	Основная инвентаризация № 14 от 2007 г.		Основная инвентаризация « » 200 г.		Основная инвентаризация « » 200 г.	
				восстано. стоимость в грн.	действит. стоимость в грн.	восстанв. стоимость в грн.	действит. стоимость в грн.	восстанв. стоимость в грн.	действит. стоимость в грн.
21	И1	набее							
22	И	пристройка							
23		балкон							
24	К	функция упр. каблеров							
25	Л	Товар. здание							
26	М	Точка дежурного							
27	Ж	Жизнестройка							
28	И	Набее							
29	Р	Жизнестройка							
30	С	набее							
31	ИИ	Жизнестройка							
32	О	Набее							
33	Т-12	Крыша							
34	Т-14	Крыша							
Всего									

Общая восстановительная стоимость (прописью) \_\_\_\_\_

Общая действительная стоимость (прописью) \_\_\_\_\_

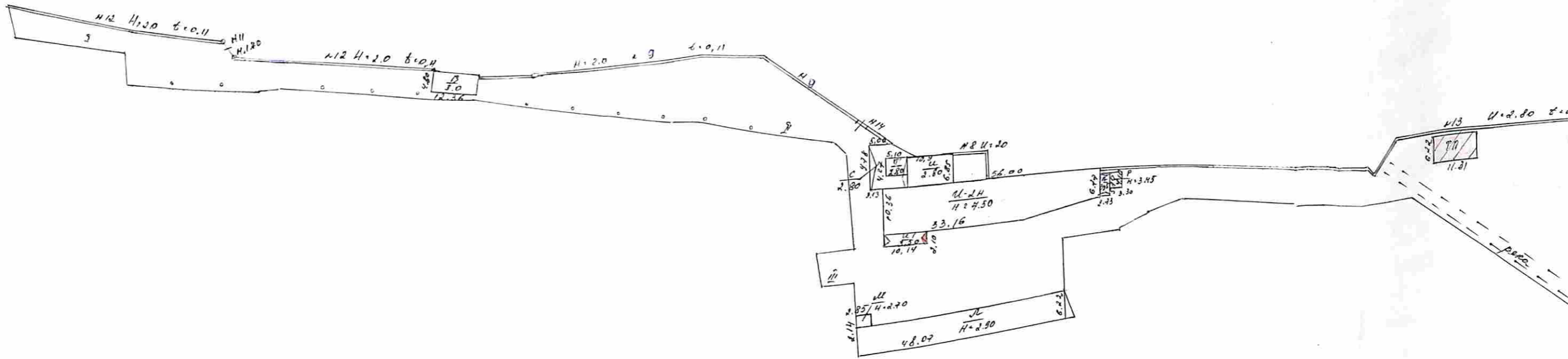
Составил техник \_\_\_\_\_ Проверил бригадир \_\_\_\_\_

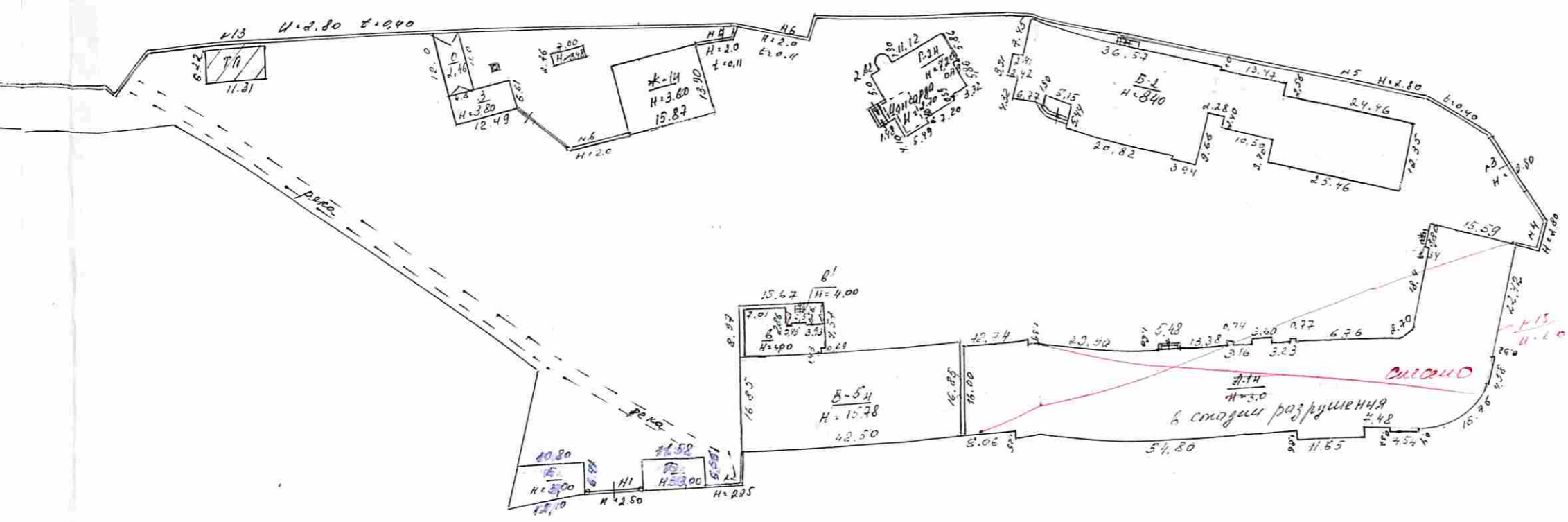
Старший инженер \_\_\_\_\_ Директор бюро \_\_\_\_\_

Основная инвентаризация № 14 от 2007 г.

Нобуро

Объёмная  
I





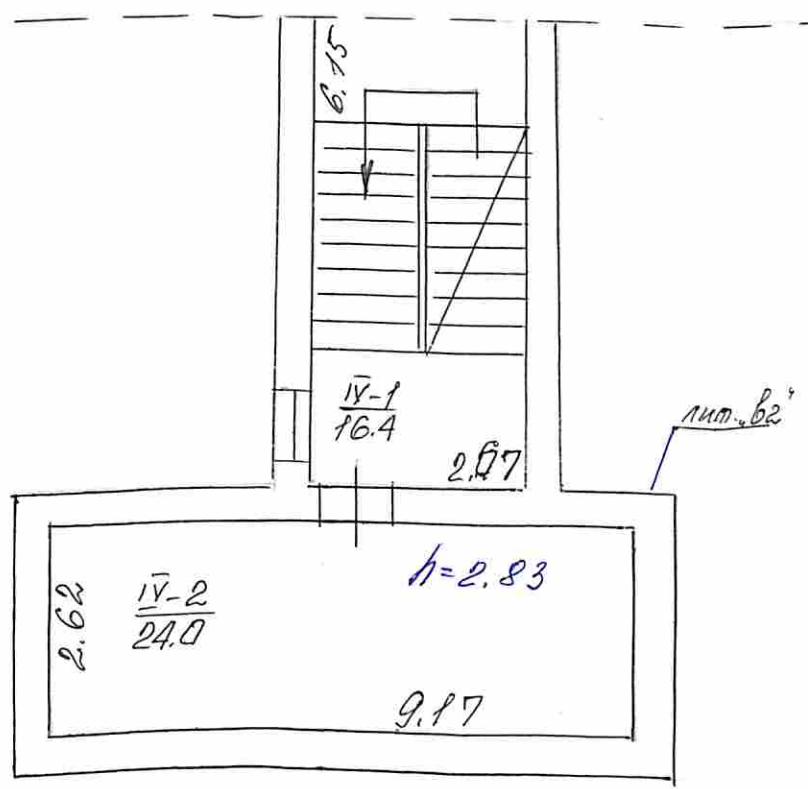
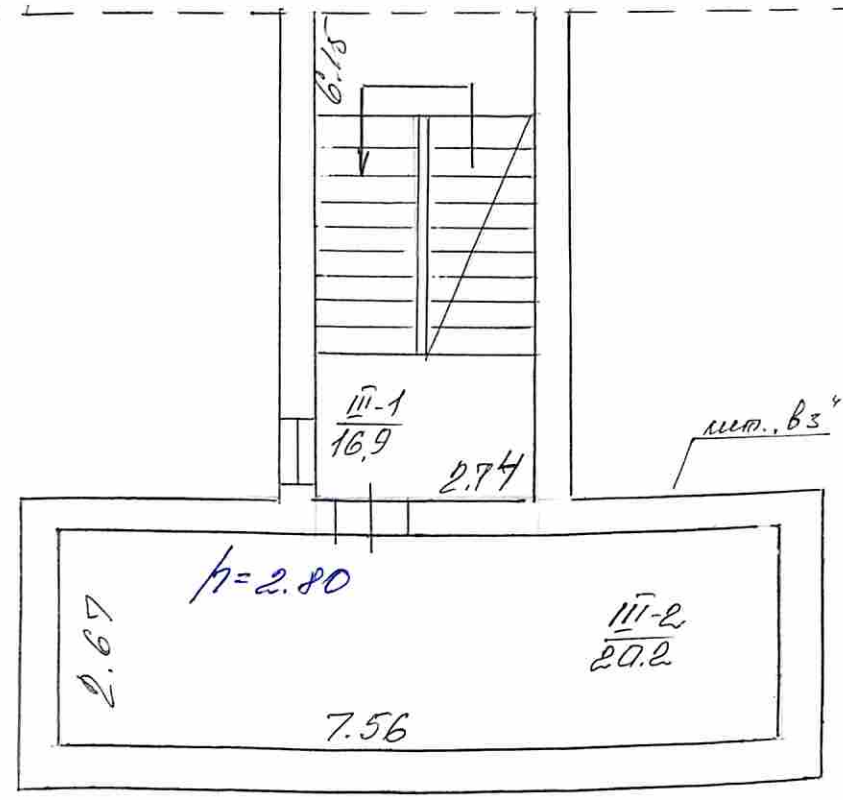
25 СЕР 2011  
 Зам. директора  
 КП "БТИ" г. Клин  
 Регистрация текущих изменений  
 Архивел: 15.07.2011 г.  
 Техник: [Signature]  
 Проведен: [Signature]

27 02  
 19 03  
 13 03

2007  
 2008  
 2008

Степанов Е.И.  
 [Signature]  
 Завулинська В.М.

ПЛАН  
 № док. В  
 № пер. Новиков  
 № кв. 1  
 № ст. Северодонец



27.02.2007  
 18.02.2008  
 19.03.2008

СОСТАВИТЕЛЬ: Медв  
 СПИСОК: h  
 УТВЕРЖДЕН: h

регистрация текущих изм.  
 произв. от 15.07  
 Техник: Али  
 Прораб: Кул

Журнал зовнішніх обмірів

на об'єкті № 1 вулиця (провулок, площа) Ковалова  
місто (селище, село) с. Світловодськ

планом	Назва будинку, господарських будівель та споруд	Формула для підрахунку площ	Поверхи <i>лп</i>	Площа до оплати	Площа	Розрахун- кова висота <i>Н<sub>в</sub>/Н<sub>н</sub></i>	Регістрація технічних змін			Периметр площі (P/S)
							№	Дата	Підпис	
1	Мушкет	$16.80 \times 5.86 + 0.59 \times 7.20 + 1.19 \times 5.49 + 2.80 \times 1.90 + 2 \times \frac{1}{2} \times 0.25 \times 1.70$	4	215.1	215.1	3.50			453	
2	Мушкет	$16.80 \times 5.86 + 0.59 \times 7.20 + 1.19 \times 5.49 + 2.80 \times 1.90 + 2 \times \frac{1}{2} \times 0.25 \times 1.70$	2	215.1 (215.1)	3.70				496	
3	Мушкет	$5.49 \times 7.75 + 1.48 \times 3.62$	1	47.9	(47.9)	2.70			129	
4	Мушкет	$7.05 \times 3.62$	1	7.4	7.4				16.98	
5	Мушкет	$11.58 \times 6.56$	1	76.0	76.0	3.0			228	
6	Мушкет	$6.41 \times 10.8 + 12.1$	1	73.4	73.4	3.0			220	
7	Мушкет	$13.9 \times 15.87$	1	220.6	220.6	3.6			794	
8	Мушкет	$6.61 \times 12.49$	1	82.6	82.6	3.80			319	
9	Мушкет	$33.16 \times 10.36 + 10.36 \times 6.74$	2	100.2	50.1	4.50			345.8	
10	Мушкет	$10.14 \times 2.10$	1	21.3	21.3	3.50			75	
11	Мушкет	$10.14 \times 2.1$	2	21.3	(21.3)					
12	Мушкет	$10.90 \times 6.85$	1	74.7	74.7	2.80			209	
13	Мушкет			119.5	59.1				404.2	

1	2	3	4	5	6	7	8	9	10
К	Штамп	480 x 1236	1	59,3	59,3	3,0	120		
	Умно			59,3	59,3		178		
	Итого по основанию				3389				
Л	Белое помещение	48,07 x 6,22	1		299,0	2,9	867		
М	Кост	8,85 x 2,14	1		6,1	2,70	16		
Н	Ковес	5,70 x 2,73	1		15,6	3,45	54		
Р	Кожной рейка	3,3 x 4,10	1		13,5	3,45	42		
С	Ковес	10,19 x 6,85 + 2,78 x 5,1 x 4,27	2		70,2	2,80	187		
Т	Кожной рейка	5,10 x 4,24	1		21,8	2,80	61		
И	Кожной рейка	7,0 x 2,76	1		19,3	3,48	67		
О	Ковес	12,0 + 11,0 x 4,8	2		55,2	2,46	136		
	Итого				500,7				
К. I	Кривая	43,5 x 27,80 + 6,15 x 23 + 27,8 x 2	2		156,21	2	277		
К. II	Кривая	3,4 + 3,1 x 78,1	2		254				
К. III	Кривая	7,0 + 8,0 x 8,0	2		60				
К. 1	Вертикаль	11,0 x 2,5		27,5		2,80			
К. 2	Задор	13,0 x 2,75 / 0,20		35,8	2,6	2,75	0,20		
К. 3	Вертикаль	12,0 x 2,80 / 0,20		33,6	2,4	2,80	0,20		
К. 4	Задор	10,4 x 2,80 / 0,20		45,9	3,3	2,80	0,20		
К. 5	Задор	127,6 x 2,80 / 0,40		357,3	5,0	2,80	0,40		
К. 6	Задор	28,9 x 2,0 / 0,11		57,8	3,2	2,0	0,11		
К. 7	Задор	13,5 x 2,0 / 0,11		27,0	1,5	2,0	0,11		
К. 8	Задор	14,0 x 2,0 / 0,20		28,0	2,8	2,0	0,20		
К. 9	Задор	97 x 2,0 / 0,11		194,0	10,7	2,0	0,11		
К. 10	Задор	43,5 x 2,0 / 0,11		87,0	4,8	2,0	0,11		
К. 11	Вертикаль	6,20 x 1,70		10,5		1,70			
К. 12	Задор	187 x 2,8 / 0,40		523,6	7,48	2,8	0,40		
К. 13	Задор	52,0 x 2,0 / 0,11		104,0	5,7	2,0	0,11		
К. 14	Задор	Итого		182,8					
Итого по основным					4052,5		4053		
Итого по вспомогательным					20865				
Итого по основным (всего)					24887,5				