

СВОДНЫЙ ОЦЕНОЧНЫЙ АКТ ПО ДОМОВЛАДЕНИЮ № 1

Улица, переулок, площадь Новикова
 Город, поселок Севастополь район Талламавский
 Владелец (пользователь, заявитель) В/ч 2382

Регистрацию текущих изменений
 произвел: « 15 » 12 2011 г.
 Техник: А.И.С.С.
 Проверил: А.И.С.С.

Стоимость строений и сооружений

№ п/п	Литер по плану	Наименование строений и сооружений	№ оценочных актов	Основная инвентаризация 27.02.2007г.		Основная инвентаризация « » 200 г.		Основная инвентаризация « » 200 г.	
				восстано. стоимость в грн.	действит. стоимость в грн.	восстанв. стоимость в грн.	действит. стоимость в грн.	восстанв. стоимость в грн.	действит. стоимость в грн.
1	А	Казаарма (в старом разрыве)							
2	Б	Скеловая							
3	Б	спортивный крыльцо							
4		крыльцо							
5		крыльцо							
6	В	Алм. здание							
7	В	присейрбко							
8	В1	кабес							
9	В2	ветиллюшонна							
10	В3	ветиллюшон.							
11		крыльцо							
12		крыльцо							
13	Г	Казаарей							
14	пер.Т	мансарде							
15		крыльцо							
16	Д	склад							
17	Е	КТП							
18	Ж	склад							
19	З	Котельная							
20	И	Мастерская							

Всего

Общая восстановительная стоимость (прописью) _____

Общая действительная стоимость (прописью) _____

Составил техник _____ Проверил бригадир _____

Старший инженер _____ Директор бюро _____

— С.М. Крамаренко —

Основная инвентаризация
 27.02.2007г.
 А.И.С.С.

- продолжение -

Форма № 1

15

СВОДНЫЙ ОЦЕНОЧНЫЙ АКТ ПО ДОМОВЛАДЕНИЮ № 1

Улица, переулок, площадь Новикова Истрацию текущих изменений
 Город, поселок Севастьянов район Толмаковский дел: " " " 20__ г.
 Владелец (пользователь, заявитель) В/р 2382 Техник: _____
Проверил: Лидя

Стоимость строений и сооружений

№ п/п	Литер по плану	Наименование строений и сооружений	№ оценочных актов	Основная инвентаризация № <u>1412</u> 200 <u>7</u>		Основная инвентаризация «_»_»_ 200_г.		Основная инвентаризация «_»_»_ 200_г.	
				восстано. стоимость в грн.	действит. стоимость в грн.	восстанв. стоимость в грн.	действит. стоимость в грн.	восстанв. стоимость в грн.	действит. стоимость в грн.
21	И1	набее							
22	И	пристройка							
23		балкон							
24	К	функция упр. каблеров							
25	Л	Товар. здание							
26	М	Точка дежурного							
27	Ж	Жизнестройка							
28	И	Набее							
29	Р	Жизнестройка							
30	С	набее							
31	ИИ	Жизнестройка							
32	О	Набее							
33	Т-12	Крыша							
34	Т-14	Крыша							
Всего									

Общая восстановительная стоимость (прописью) _____

Общая действительная стоимость (прописью) _____

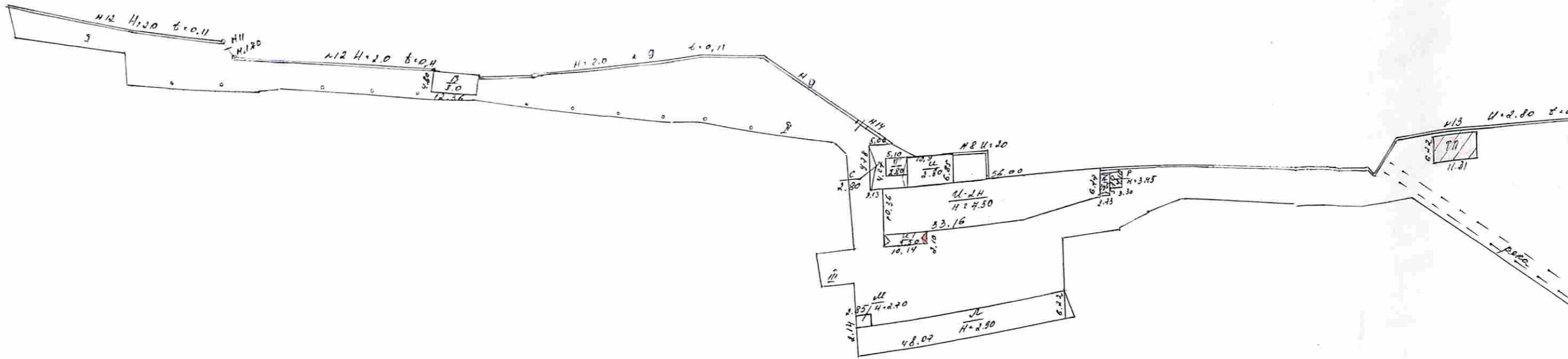
Составил техник _____ Проверил бригадир _____

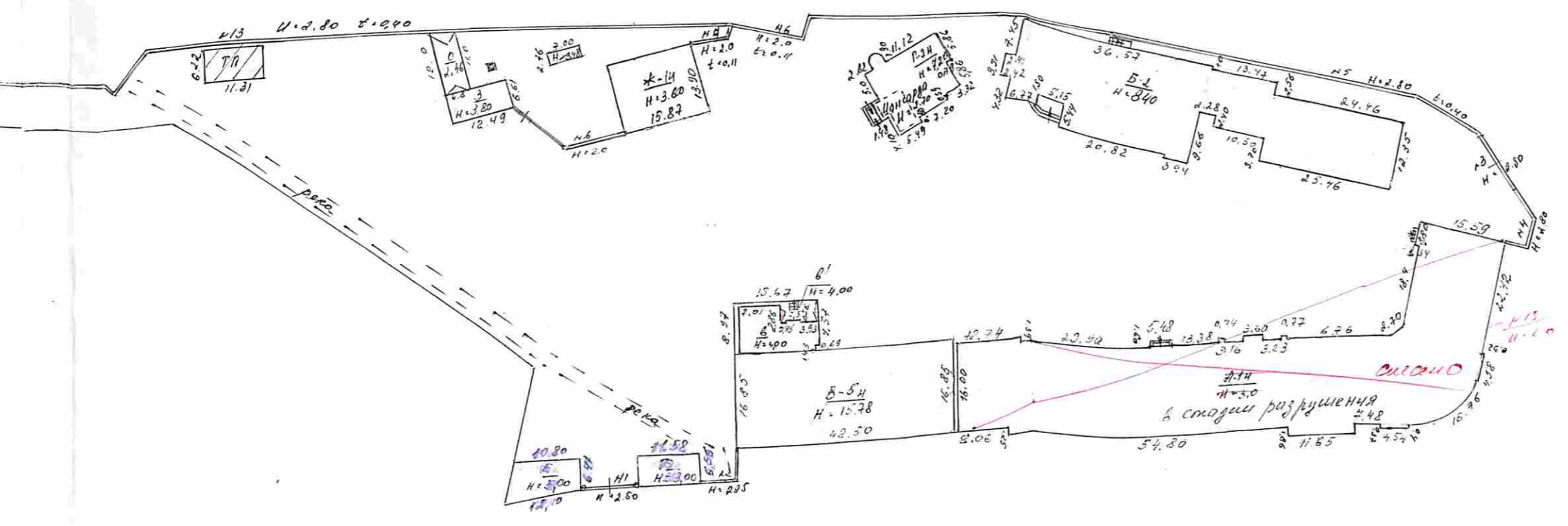
Старший инженер _____ Директор бюро _____

Основная инвентаризация № 1412 2007

Нобуро

Объект
I



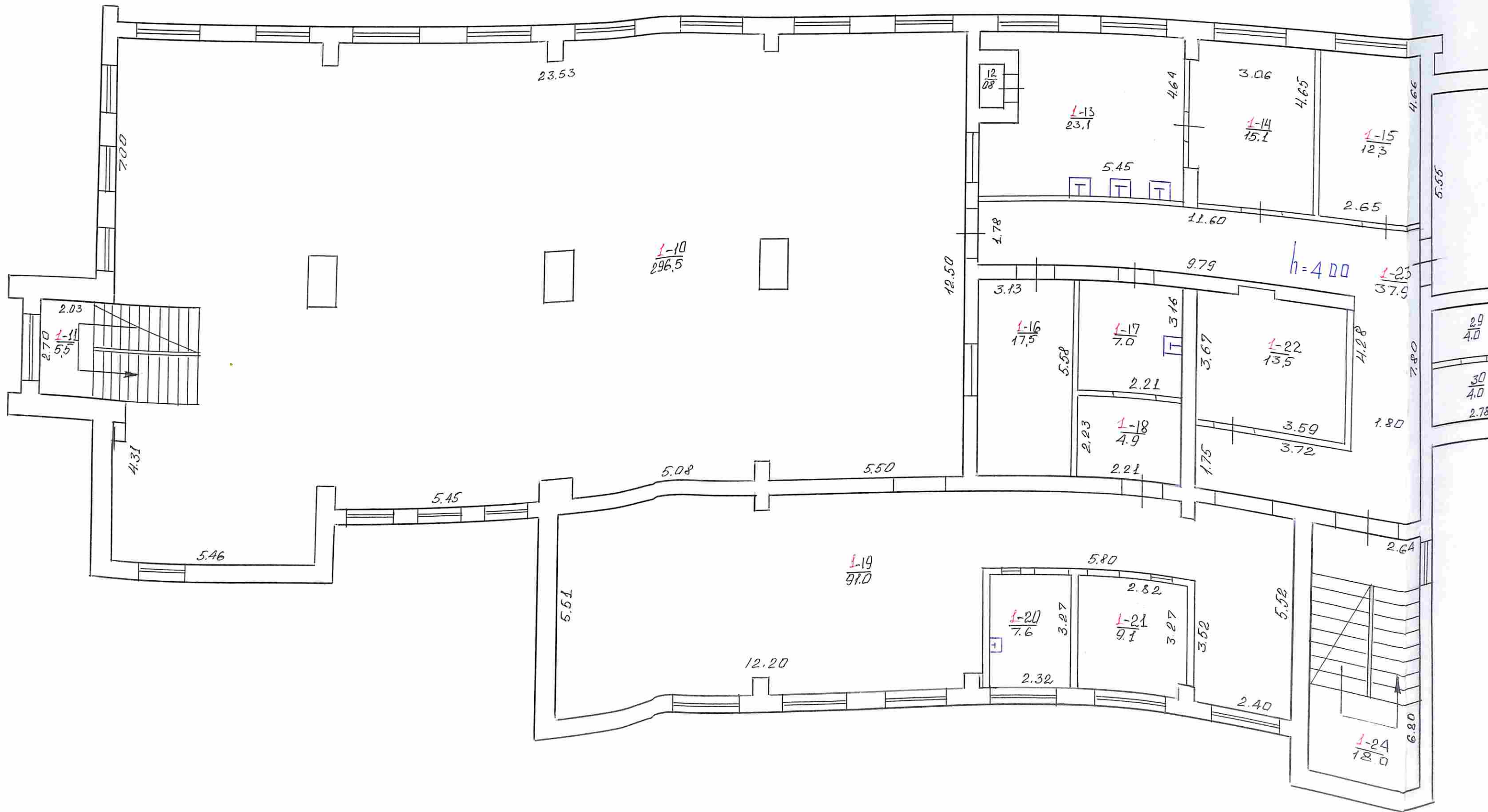


25 СЕП 2011
 Зам. директора
 КП "БТИ" г. Киев
 Регистрация текущих изменений
 Архивел: 15.07.2011 г.
 Техник: [Signature]
 Проведен: [Signature]

27 02
 19 03
 13 03

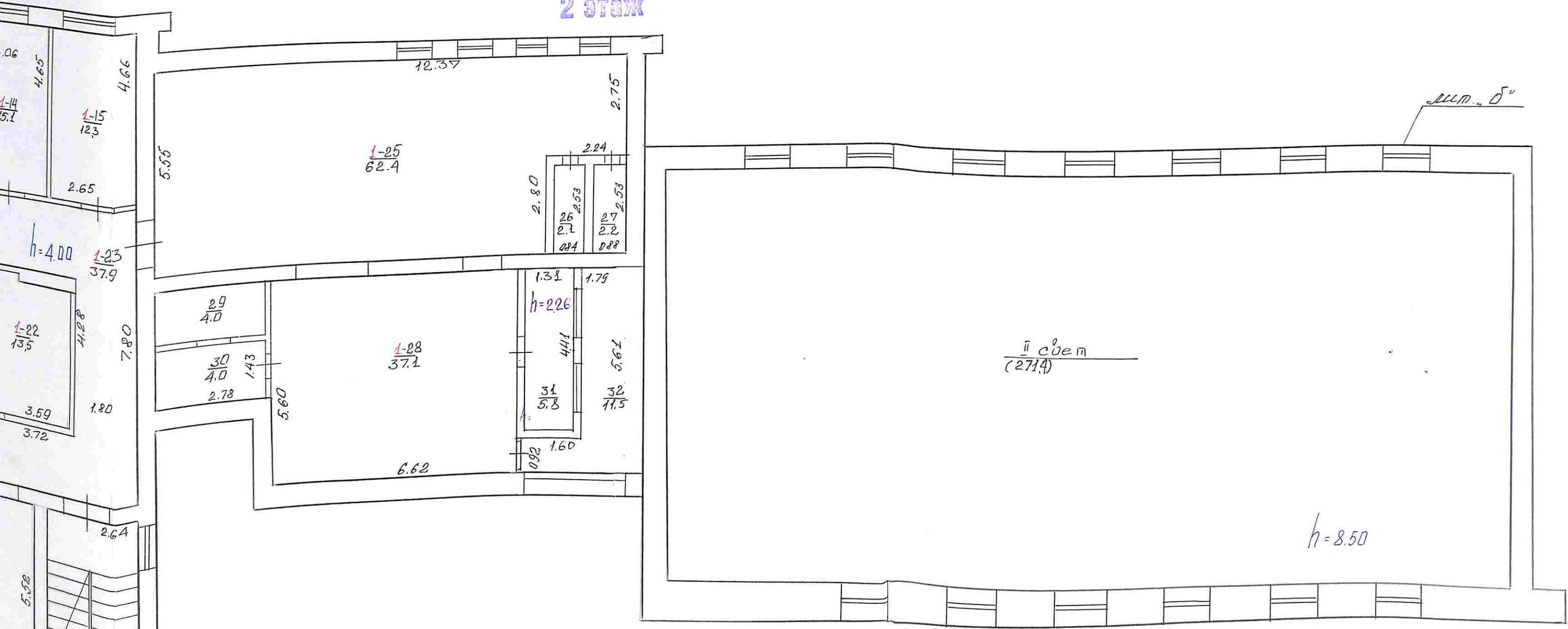
2007
 2008
 2008

Стеновая Е.И.
 [Signature]
 Завалинская В.М.



ПЛАН
 ЭТАЖЕЙ СТОЯНИКА ЛАТЕР № 40-
 ИЖАКОВИЧ ПО УЛ. (ФЕР) Новикова
 ДАЧА № 1
 ГОР. (ПОС.) Севастополь

2 ЭТАЖ

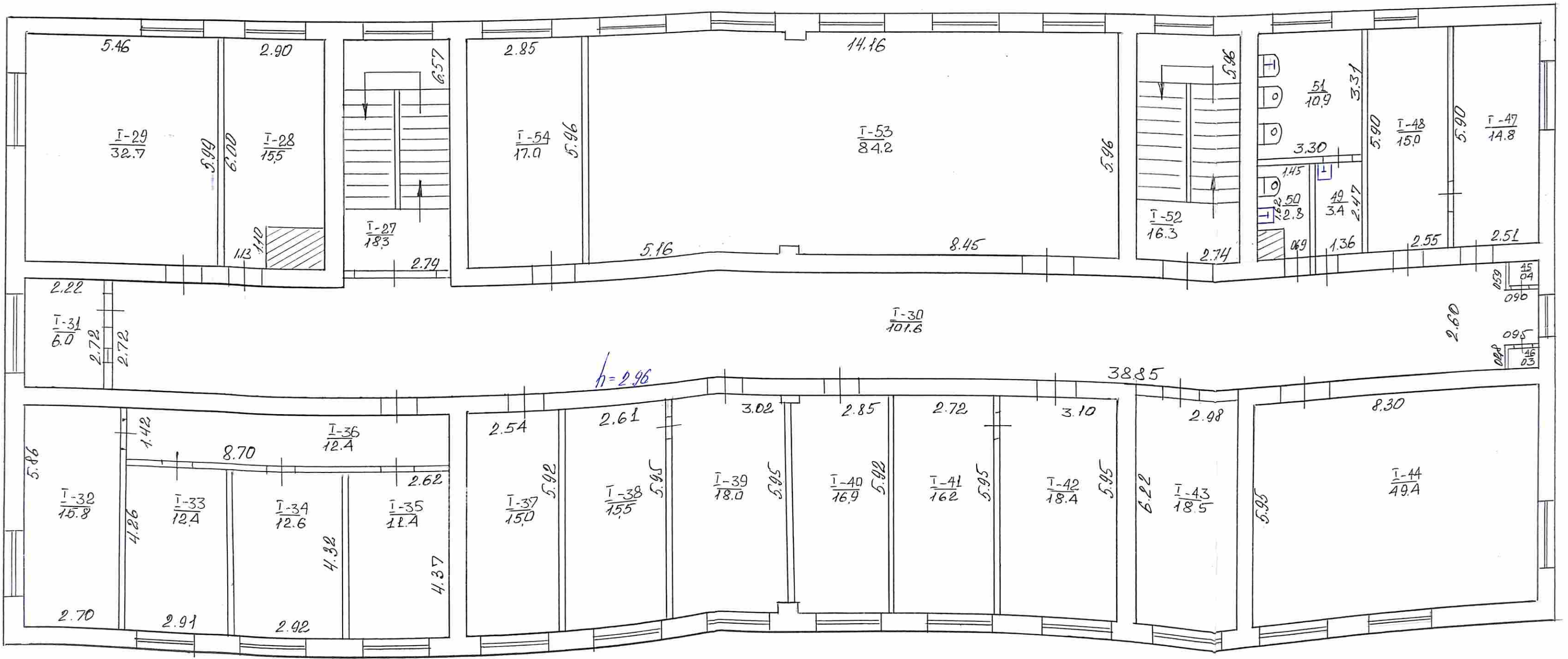


регистр. № 02
 произвел: 15.07.2011 г.
 Техник: сеа
 Проверил: Андр.

27.02.2004 г. Проект составил техник Андр.
 19.03.2008 г. Проект составил техник Андр.
 19.03.2008 г. Утверждено: Андр.

ПЛАН Д
ЭТАЖИ СТРОИТЕЛЬСТВА
ИЗМЕНЕНИЯ № 1
ГОР. (ПОС.)
Новикова
Савасейченко

2 ЭТАЖ



лист
изменяющих изменений
15.07.2011 г.
Савасейченко

27.02.2004 г. План составил техник
19.03.2004 г. Проверил бригадир
19.03.2004 г. Утверждаю, Нач. бюро

Савасейченко
Савасейченко

Журнал зовнішніх обмірів

на об'єкті № 1 вулиця (провулок, площа) Ковалова
місто (селище, село) с. Світловодськ

планом	Назва будинку, господарських будівель та споруд	Формула для підрахунку площ	Поверхи <i>лп</i>	Площа до оплати	Площа	Розрахун- кова висота <i>Н_в/Н_н</i>	Регістрація технічних змін			Периметр площі (P/S)
							Розрахунок	Дата	Підпис	
1	Мушкет	$16.80 \times 5.86 + 0.59 \times 7.20 + 1.19 \times 5.49 + 2.80 \times 1.90 + 2 \times \frac{1}{2} \times 0.25 \times 1.70$	4	215.1	215.1	3.50			453	
2	Мушкет	$16.80 \times 5.86 + 0.59 \times 7.20 + 1.19 \times 5.49 + 2.80 \times 1.90 + 2 \times \frac{1}{2} \times 0.25 \times 1.70$	2	215.1 (215.1)	3.70				496	
3	Мушкет	$5.49 \times 7.75 + 1.48 \times 3.62$	1	47.9	(47.9)	2.70			129	
4	Мушкет	2.05×3.62	1	7.4	7.4					
5	Мушкет	Усього		425.5	422.5				1698	
6	Мушкет	11.58×6.56	1	76.0	76.0	3.0			228	
7	Мушкет	Усього		76.0	76.0				228	
8	Мушкет	$6.41 \times 10.8 + 12.1$	1	73.4	73.4	3.0			220	
9	Мушкет	Усього		73.4	73.0				220	
10	Мушкет	13.9×15.87	1	220.6	220.6	3.6			794	
11	Мушкет	Усього		220.6	220.6				794	
12	Мушкет	6.61×12.49	1	82.6	82.6	3.80			319	
13	Мушкет	Усього		82.6	82.6				319	
14	Мушкет	$33.16 \times 10.36 + 10.36 \times 6.77$	2	1002.2	501.1	4.50			3458	
15	Мушкет	10.14×2.10	1	21.3	21.3	3.50			75	
16	Мушкет	Усього		21.3	(21.3)					
17	Мушкет	10.14×2.1	2	21.3	21.3	2.80			209	
18	Мушкет	10.90×6.85	1	119.5	597.1				4042	
19	Мушкет	Усього		119.5	597.1					

1	2	3	4	5	6	7	8	9	10
К	Штукатурка	4.80 x 12.36	1	59.3	59.3	3.0	120		
	штукатурка	штукатурка		59.3	59.3		178		
	Итого по штукатурке				3389				
Л	Бетонное покрытие	48.07 x 6.22	1		299.0	2.9	867		
М	Кост	8.85 x 2.14	1		6.1	2.70	16		
Н	Ковес	5.70 x 2.73	1		15.6	3.45	54		
Р	Кожуховый	3.3 x 4.10	1		13.5	3.45	42		
С	Ковес	10.19 x 6.85 + 2.78 x 4.27	2		70.2	2.80	187		
Т	Кожуховый	5.10 x 4.24	1		21.8	2.80	61		
И	Кожуховый	7.0 x 2.76	1		19.3	3.48	67		
О	Ковес	12.0 + 11.0 x 4.8	2		55.2	2.46	136		
	Итого				500.7				
К. I	Кривая	6.15 x 2.37 + 2.78 x 2.77	2		156.21	2			
К. II	Кривая	3.4 + 3.1 x 78.1	2		254				
К. III	Кривая	7.0 + 8.0 x 8.0	2		60				
К. 1	Вертикаль	11.0 x 2.57			27.5	2.80			
К. 2	Забор	13.0 x 2.75 / 0.20			35.8	2.6			
К. 3	Вертикаль	12.0 x 2.80 / 0.20			33.6	2.4			
К. 4	Забор	10.4 x 2.80 / 0.20			45.9	3.3			
К. 5	Забор	127.6 x 2.80 / 0.40			357.3	5.0			
К. 6	Забор	28.9 x 2.0 / 0.11			57.8	3.2			
К. 7	Забор	13.5 x 2.0 / 0.11			27.0	1.5			
К. 8	Забор	14.0 x 2.0 / 0.20			28.0	2.8			
К. 9	Забор	97 x 2.0 / 0.11			194.0	10.7			
К. 10	Забор	43.5 x 2.0 / 0.11			87.0	4.8			
К. 11	Вертикаль	6.20 x 1.70			10.5	1.70			
К. 12	Забор	187 x 2.8 / 0.40			523.6	7.48			
К. 13	Забор	52.0 x 2.0 / 0.11			104.0	5.7			
К. 14	Забор	Итого			182.8				
Итого по заборами					4052.5	2	4053		
Итого по штукатурке					20865				
Итого по остальным					848	8.0			