

СВОДНЫЙ ОЦЕНОЧНЫЙ АКТ ПО ДОМОВЛАДЕНИЮ № 1

Улица, переулок, площадь Новикова
 Город, поселок Севастополь район Талламавский
 Владелец (пользователь, заявитель) В/ч 2382

Регистрацию текущих изменений
 произвел: « 15 » 12 2011 г.
 Техник: А.И.С.С.
 Проверил: А.И.С.С.

Стоимость строений и сооружений

№ п/п	Литер по плану	Наименование строений и сооружений	№ оценочных актов	Основная инвентаризация 27.02.2007г.		Основная инвентаризация «__»__ 200__г.		Основная инвентаризация «__»__ 200__г.	
				восстано. стоимость в грн.	действит. стоимость в грн.	восстанв. стоимость в грн.	действит. стоимость в грн.	восстанв. стоимость в грн.	действит. стоимость в грн.
1	А	Казарма (в старом разрыве)							
2	Б	Скеловая							
3	Б	спортивный крыльцо							
4		крыльцо							
5		крыльцо							
6	В	Дом. здание							
7	В	присойрбка							
8	В1	кабес							
9	В2	ветиллюшонна							
10	В3	ветиллюшон.							
11		крыльцо							
12		крыльцо							
13	Г	Казарма							
14	пер.Т	мансарде							
15		крыльцо							
16	Д	склад							
17	Е	КТП							
18	Ж	склад							
19	З	Котельная							
20	И	Мастерская							

Всего

Общая восстановительная стоимость (прописью) _____
 Общая действительная стоимость (прописью) _____
 Составил техник _____ Проверил бригадир _____
 Старший инженер _____ Директор бюро _____

— С.М. Крамаренко —

Основная инвентаризация
 27.02.2007г.
 А.И.С.С.

- продолжение -

Форма № 1

15

СВОДНЫЙ ОЦЕНОЧНЫЙ АКТ ПО ДОМОВЛАДЕНИЮ № 1

Улица, переулок, площадь Новикова Истрацию текущих изменений
 Город, поселок Севастьянов район Толмаковский дел: " " " 20__ г.
 Владелец (пользователь, заявитель) В/р 2382 Техник: _____
Проверил: Лидт

Стоимость строений и сооружений

№ п/п	Литер по плану	Наименование строений и сооружений	№ оценочных актов	Основная инвентаризация № <u>1412</u> 200 <u>7</u>		Основная инвентаризация «_»_»_ 200_г.		Основная инвентаризация «_»_»_ 200_г.	
				восстано. стоимость в грн.	действит. стоимость в грн.	восстанв. стоимость в грн.	действит. стоимость в грн.	восстанв. стоимость в грн.	действит. стоимость в грн.
21	И1	набее							
22	И	пристройка							
23		балкон							
24	К	функция упр. каб. гр. в.							
25	Л	бывш. здание							
26	М	здание дежурного							
27	Ж	хозпостройка							
28	И	набее							
29	Р	хозпостройка							
30	С	набее							
31	ИИ	хозпостройка							
32	О	набее							
33	Т-12	кранчасть							
34	Т-14	скрепер							
Всего									

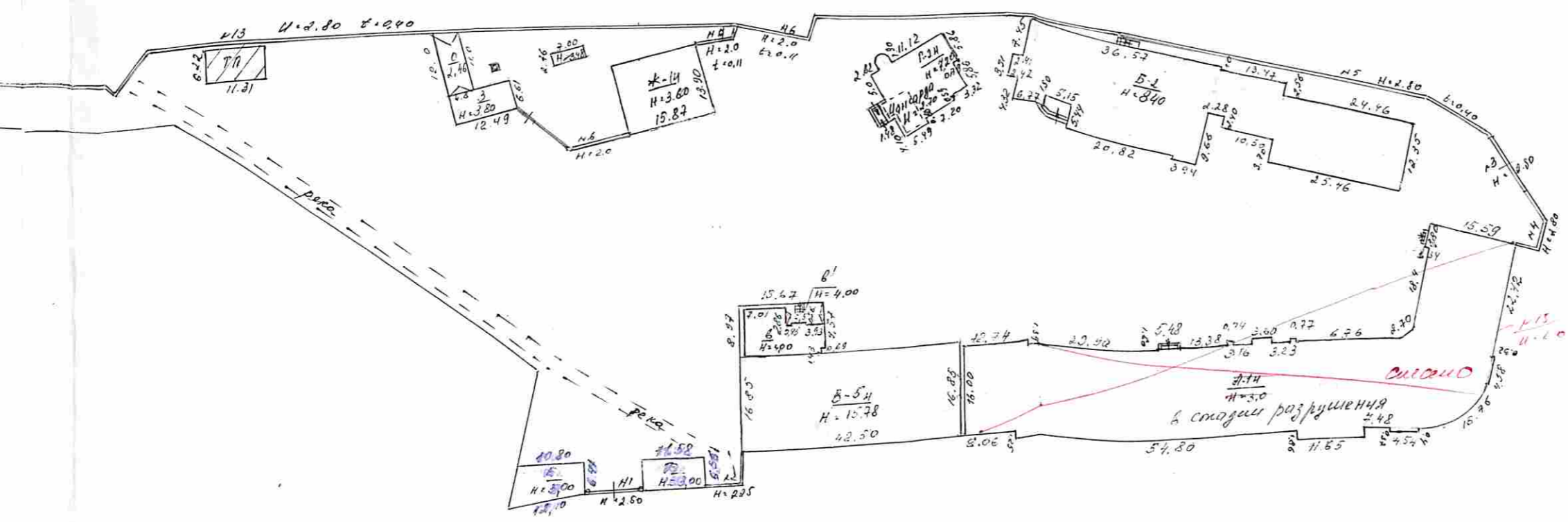
Общая восстановительная стоимость (прописью) _____

Общая действительная стоимость (прописью) _____

Составил техник _____ Проверил бригадир _____

Старший инженер _____ Директор бюро _____

Основная инвентаризация № 1412 2007



25 СЕР 2011

Зам. директора
КП «БТИ» г. Кривого Рога

Регистрация текущих изменений
архивел: 15.07.2011 г.
Техник: [Signature]
Провел: [Signature]

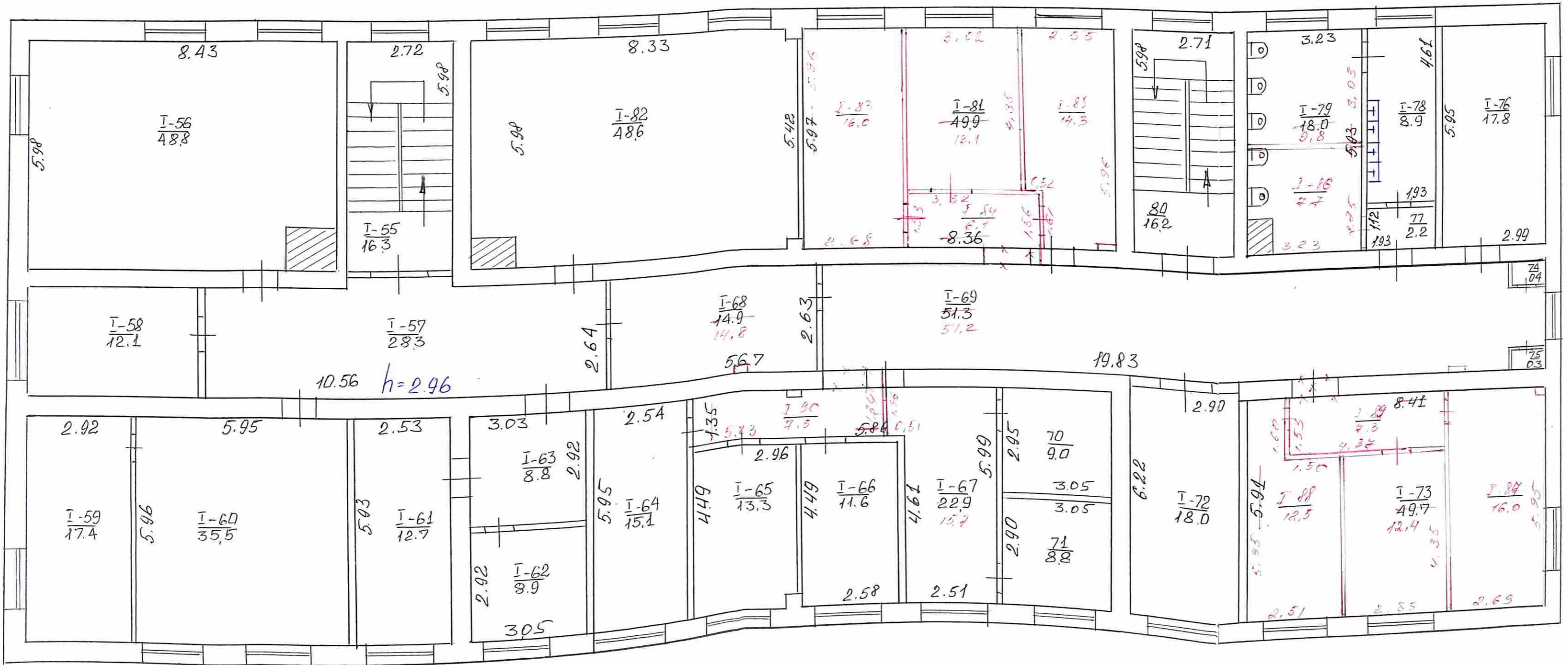
27 02
19 03
13 03

2007
2008
2008

Степанов Е.И.
Завалинская В.М.

ПЛАН В
 ЭТАЖЕЙ ОТРОСНЕНИЯ ЛИФТОВ до
 МОВЛАДЕНИЯ ПОКУП. (ИП) Новикова
 дом № 1 кв. № 1
 ГОР. (пос.) Севастополь

3 этаж



Регистрацию текущих изменений
 произвел: 15 02 2007 г.
 Техник.....
 Проверил.....

27.02.2007
 19.02.2007
 19.03.2007
 План составил техник
 Проверил: Бендарица
 ТВЕРЖДАЮ: НАМ. БЮРО

1	2	3	4	5	6	7	8	9	10
К	штук 2	480 x 1236	1	59,3	59,3	3,0	120		
		штук 100		59,3	59,3		178		
	Итого по облицовке				3389				
л	штук 1	48,07 x 6,22	1		299,0	2,9	867		
М	штук 1	8,85 x 2,14	1		6,1	2,70	16		
Л	штук 1	5,70 x 2,73	1		15,6	3,45	54		
Р	штук 1	3,3 x 4,10	1		13,5	3,45	42		
С	штук 2	10,19 x 6,85 + 2,78 x 4,27	2		70,2	2,80	187		
Т	штук 1	5,10 x 4,24	1		21,8	2,80	61		
Н	штук 1	7,0 x 2,76	1		19,3	3,48	67		
О	штук 2	12,0 + 11,0 x 4,8	2		55,2	2,46	136		
		Итого : 12093		500,7					
к. I	штук 2	6,15 x 23 + 2,78 x 2	2		156,21		277		
к. II	штук 2	3,4 + 3,1 x 78,1	2				254		
к. III	штук 2	7,0 + 8,0 x 8,0	2				60		
к. 1	штук 1	11,0 x 2,5		27,5		2,80			
к. 2	штук 1	13,0 x 2,75 / 0,20		35,8	2,6	2,75 / 0,20			
к. 3	штук 1	12,0 x 2,80 / 0,20		33,6	2,4	2,80 / 0,20			
к. 4	штук 1	10,4 x 2,80 / 0,20		45,9	3,3	2,80 / 0,20			
к. 5	штук 1	127,6 x 2,80 / 0,40		357,3	5,0	2,80 / 0,40			
к. 6	штук 1	28,9 x 2,0 / 0,11		57,8	3,2	2,0 / 0,11			
к. 7	штук 1	13,5 x 2,0 / 0,11		27,0	1,5	2,0 / 0,11			
к. 8	штук 1	14,0 x 2,0 / 0,20		28,0	2,8	2,0 / 0,20			
к. 9	штук 1	97 x 2,0 / 0,11		194,0	10,7	2,0 / 0,11			
к. 10	штук 1	43,5 x 2,0 / 0,11		87,0	4,8	2,0 / 0,11			
к. 11	штук 1	6,20 x 1,70		10,5		1,70			
к. 12	штук 1	187 x 2,8 / 0,40		523,6	7,48	2,8 / 0,40			
к. 13	штук 1	52,0 x 2,0 / 0,11		104,0	5,7	2,0 / 0,11			
к. 14	штук 1	Итого		182,8					
Итого по облицовке				4052,5			4053		
Итого по облицовке				20865					
Итого по облицовке				848					